



seic

Société Electrique Intercommunale
de la Côte SA

Newsletter

Juillet 2011 - www.seicland.ch



Concilier installation électrique existante et développement durable, c'est possible !

La SEIC a placé le développement durable au cœur de sa stratégie d'entreprise responsable. Pour cette raison, elle s'attèle à la mise en œuvre de mesures concrètes vous permettant d'économiser de l'énergie. Comment ? En déterminant le bilan énergétique de vos installations électriques et en vous faisant bénéficier des meilleures avancées technologiques proposées par nos services de proximité.

Parce que nous nous sommes fixés comme mission de vous accompagner dans vos réflexions en matière de consommation rationnelle d'énergie, nous adoptons une attitude pragmatique lorsqu'il s'agit d'appréhender les installations électriques et l'usage qui en est fait. Cette approche est issue d'une longue expérience en matière d'exploitation, de maintenance et de rénovation d'installations électriques construites pour durer.

Pourquoi en effet remplacer une installation qui peut être rénovée à moindre coût, tout en vous permettant d'économiser de l'énergie ? Pour y répondre, nous mettons nos compétences à votre service pour améliorer l'efficacité énergétique de votre ménage. Ainsi, nous avons mis en place une démarche par étapes. Pour commencer, nous vous proposons un **mini-audit** afin d'établir un bilan

comparatif mettant en lumière votre situation énergétique, à savoir votre niveau de consommation.

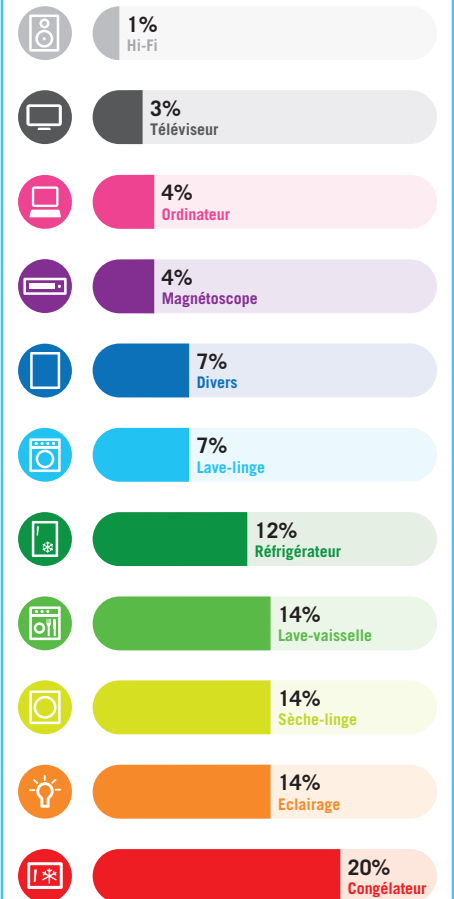
En fonction de votre potentiel de gains, un **examen plus approfondi** et personnalisé permet ensuite d'identifier concrètement les actions à mener. Celles-ci comprennent une visite sur place, la pose d'appareils de mesure dans votre logement ainsi qu'une analyse de l'évolution de votre consommation détaillée. Un **rapport** vous est remis en fin de processus avec des recommandations et des solutions d'économie adaptées.

C'est également au travers de **notre magasin de proximité** que notre engagement en matière de développement durable prend une tournure effective. Nous vous y proposons en effet de nombreux articles destinés à la maintenance de vos anciennes installations, tout comme des produits de dernière génération sélectionnés par nos soins pour leur efficacité et leur durabilité.

Les services de proximité que nous vous proposons s'emploient donc à rendre vos installations électriques existantes conciliables avec le développement durable. N'hésitez pas à faire appel à l'un de **nos spécialistes** afin de réaliser dès maintenant des économies d'énergie !

Economie d'énergie

Consommation électrique moyenne d'un ménage suisse



INFO INFO INFO INFO

Du 25 au 27 août

→ **Le JVAL Festival**: La SEIC soutient cet événement en fournissant de l'électricité 100% hydraulique suisse ainsi qu'un accès Wifi gratuit sur tout le site.

Vélopass : une initiative pour la mobilité douce dans votre région



Après deux années d'élaboration, le réseau de vélos en libre-service dénommé « La Côte » réunit aujourd'hui le Conseil Régional du district de Nyon, les communes de Nyon, Prangins et Gland, et les différentes entreprises autour d'objectifs convergents :

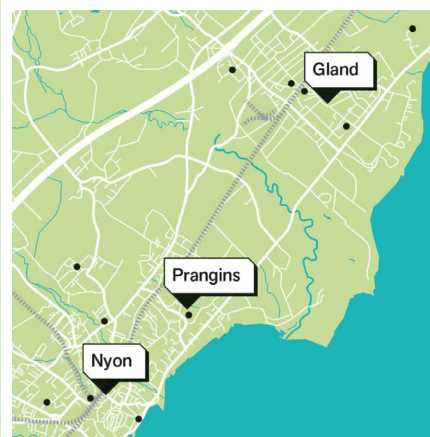
- renforcer les possibilités de transport alternatif à la mobilité individuelle motorisée,
- développer des plans de mobilité inter-entreprises à l'échelle du district,
- fédérer les entreprises et les communes autour d'une plate-forme d'échanges, qui permette le partage d'expérience en matière de mobilité premièrement, puis sur les services élargis et nécessaires à la bonne intégration des entreprises dans la région
- apporter à la région les outils qui permettent une meilleure accessibilité à l'offre touristique et de loisirs.

Présent dès les débuts de ce projet, la SEIC offre par son engagement un nouveau témoignage de son action en faveur du développement durable. Dans ce cadre, notre entreprise équipe en électricité avec du courant certifié « naturmade star » deux stations de vélos, la première à la sortie sud de la gare de Gland et la seconde au centre de Prangins.

La société Vélopass, créée en janvier 2010, a développé un véritable réseau national de vélos en libre-service. Simple d'utilisation et identique dans toutes les villes équipées avec ce système, il est disponible 24 heures sur 24 et 7 jours sur 7. Munis d'abonnements ou de cartes journalières à des tarifs unifiés, les utilisateurs ont accès aux réseaux existants dans toute la Suisse. Prévoyant la mise en service de 12 stations et de 121 vélos dans les communes de Nyon, Gland et Prangins, le réseau de vélos comporte de nombreux avantages qui se mesurent en termes, écologique, économique et social. En plus des vélos de ville, la moitié de la flotte sera composée de vélos électriques, permettant de se déplacer aisément sur des distances plus grandes. Vélos de ville et vélos électriques se louent aux mêmes tarifs. En outre, une façon intelligente de recharger les batteries permet de rationaliser la consommation d'énergie.

Conciliant responsabilité sociale des entreprises et des collectivités locales aux enjeux écologiques, valeurs que la SEIC partage, ce projet a le vent en poupe. L'élargissement du réseau est déjà en marche !

Plan



Vélopass Réseau La Côte

Gland

- Gare de Gland Nord - Swissquote (ouverture automne 2011)
- Gare de Gland Sud - SEIC
- Les Tuillères
- UICN
- La Lignière

Prangins

- Prangins La Place

Nyon

- Gare de Nyon
- Hôpital de Nyon
- Débarcadère de Nyon
- Changins - EIC
- Triangle de l'Etraz (ouverture début juillet)
- Shire - Terre-Bonne (ouverture fin juillet 2011)

Multimédia



Réception TV

Certaines personnes équipées de télévisions analogiques ont pu rencontrer dernièrement des problèmes de réception concernant la chaîne TSR2. Si vous vous trouvez dans cette situation, nous échangerons à notre réception votre ancien câble qui relie la prise TV murale à votre téléviseur.

→ **Contactez-nous !**

Électricité - Installations - Multimédia

Société Électrique Intercommunale de la Côte SA | Rue des Avouillons 2 • C.P. 321 • 1196 Gland • Tél. 022 364 31 31 • info@seicgland.ch • www.seicgland.ch
Gland - Prangins - Begnins - Duillier - Coinsins - Vich - (Luins - Vinzel)